

ETAPIZACE STAVBY:

1 STUPAČÍ ROZVODY

- provedení instalací šachet dle „IS“
- výtah horizontální ukončením 1m od IS v jednotlivých podlažích
- tržní trasy k venkovním jednotkám u kotvení vchodu se zateplením a popisem
- elektro část světlého do RKV-4 s výhledem do 1. instalací krabice
- hlavní elektro přírůdky z RKV do RK1 s výhledem rozváděcí, příhod do RK0
- elektro přírůdky k venkovním jednotkám s efektem rozvodu
- konstrukce na stěse u 7. NP pro osazení 3 venkovních jednotek
- požární úspavy, manžety apod., korespondující danou etapu

2 OKRUH 1 S VENKOVNÍ JEDNOTKOU VJ1-1-S-1

- provedení patních rozvodů chladiva od přípravy z 1. etapy
- osazení vnitřních jednotek včetně napojení na kondenzační potrubí a elektro
- osazení venkovní jednotky s jím napojením na fasádě před vstupem k MP
- elektro část z RKV-1-S z nejbližší napojení instalací krabice
- požární úspavy, manžety apod., korespondující danou etapu

3 OKRUH 1 S VENKOVNÍ JEDNOTKOU VJ2-1-S-2

- provedení patních rozvodů chladiva od přípravy z 1. etapy
- osazení vnitřních jednotek včetně napojení na kondenzační potrubí a elektro
- osazení venkovní jednotky s jím napojením na fasádě hosp. dvora
- elektro část z RKV-1-S z nejbližší napojení instalací krabice
- požární úspavy, manžety apod., korespondující danou etapu

4 OKRUH 1 P S VENKOVNÍ JEDNOTKOU VJ3-1-PP-B

- provedení patních rozvodů chladiva od přípravy z 1. etapy
- osazení vnitřních jednotek včetně napojení na kondenzační potrubí a elektro
- osazení venkovní jednotky s jím napojením na hosp. dvore
- elektro část z RKV-4-1-PP z nejbližší napojení instalací krabice
- požární úspavy, manžety apod., korespondující danou etapu

5 OKRUH 1 P S VENKOVNÍ JEDNOTKOU VJ5-1-PP-A1

- provedení patních rozvodů chladiva od přípravy z 1. etapy
- osazení vnitřních jednotek včetně napojení na kondenzační potrubí a elektro
- osazení venkovní jednotky s jím napojením na hosp. dvore
- elektro část z RKV-4-1-PP z nejbližší napojení instalací krabice
- požární úspavy, manžety apod., korespondující danou etapu

6 OKRUH 1 P S VENKOVNÍ JEDNOTKOU VJ8-1-PP-A2

- provedení patních rozvodů chladiva od přípravy z 1. etapy
- osazení vnitřních jednotek včetně napojení na kondenzační potrubí a elektro
- osazení venkovní jednotky s jím napojením na hosp. dvore
- elektro část z RKV-4-1-PP z nejbližší napojení instalací krabice
- požární úspavy, manžety apod., korespondující danou etapu

7 OKRUH 1 NP S VENKOVNÍ JEDNOTKOU VJ4-1-NP-B

- provedení patních rozvodů chladiva od přípravy z 1. etapy
- osazení vnitřních jednotek včetně napojení na kondenzační potrubí a elektro
- osazení venkovní jednotky s jím napojením na hosp. dvore
- elektro část z RKV-4-1-NP z nejbližší napojení instalací krabice
- požární úspavy, manžety apod., korespondující danou etapu

8 OKRUH 1 NP S VENKOVNÍ JEDNOTKOU VJ6-1-NP-A1

- provedení patních rozvodů chladiva od přípravy z 1. etapy
- osazení vnitřních jednotek včetně napojení na kondenzační potrubí a elektro
- osazení venkovní jednotky s jím napojením na hosp. dvore
- elektro část z RKV-4-1-NP z nejbližší napojení instalací krabice
- požární úspavy, manžety apod., korespondující danou etapu

9 OKRUH 1 NP S VENKOVNÍ JEDNOTKOU VJ7-1-NP-A2

- provedení patních rozvodů chladiva od přípravy z 1. etapy
- osazení vnitřních jednotek včetně napojení na kondenzační potrubí a elektro
- osazení venkovní jednotky s jím napojením na hosp. dvore
- elektro část z RKV-4-1-NP z nejbližší napojení instalací krabice
- požární úspavy, manžety apod., korespondující danou etapu

10 OKRUH 2 NP S VENKOVNÍ JEDNOTKOU VJ9-2-NP

- provedení patních rozvodů chladiva od přípravy z 1. etapy
- osazení vnitřních jednotek včetně napojení na kondenzační potrubí a elektro
- osazení venkovní jednotky s jím napojením na hosp. dvore
- elektro část z RKV-2-NP z nejbližší napojení instalací krabice
- požární úspavy, manžety apod., korespondující danou etapu

11 OKRUH 3 NP S VENKOVNÍ JEDNOTKOU VJ10-3-NP

- provedení patních rozvodů chladiva od přípravy z 1. etapy
- osazení vnitřních jednotek včetně napojení na kondenzační potrubí a elektro
- osazení venkovní jednotky s jím napojením na střeše na oslově kci u 7. NP
- elektro část z RKV-3-NP z nejbližší napojení instalací krabice
- požární úspavy, manžety apod., korespondující danou etapu

12 OKRUH 4 NP S VENKOVNÍ JEDNOTKOU VJ11-4-NP

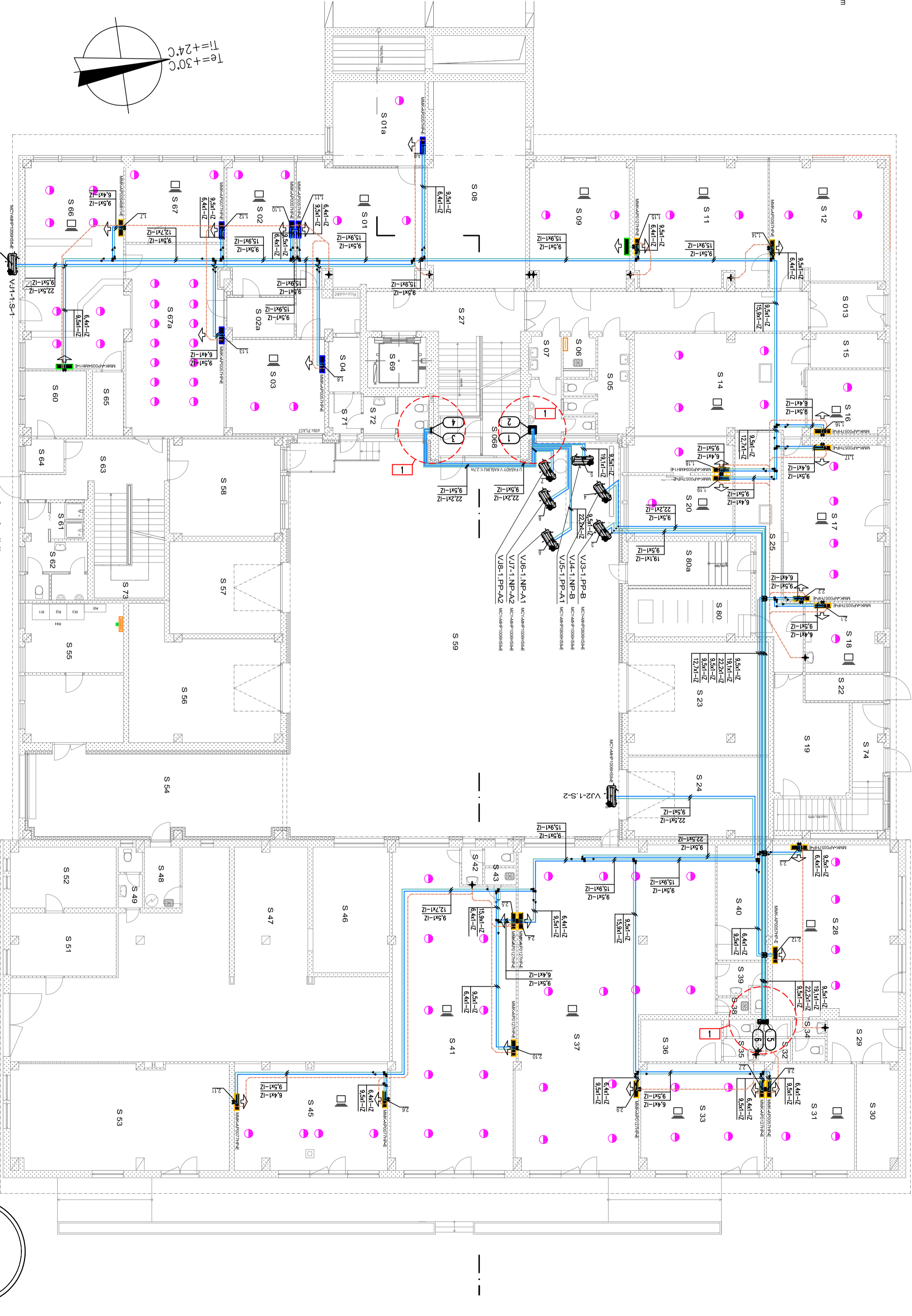
- provedení patních rozvodů chladiva od přípravy z 1. etapy
- osazení vnitřních jednotek včetně napojení na kondenzační potrubí a elektro
- osazení venkovní jednotky s jím napojením na střeše na oslově kci u 7. NP
- elektro část z RKV-4-NP z nejbližší napojení instalací krabice
- požární úspavy, manžety apod., korespondující danou etapu

13 OKRUH 5 NP S VENKOVNÍ JEDNOTKOU VJ12-5-NP

- provedení patních rozvodů chladiva od přípravy z 1. etapy
- osazení vnitřních jednotek včetně napojení na kondenzační potrubí a elektro
- osazení venkovní jednotky s jím napojením na střeše u 7. NP
- elektro část z RKV-5-NP z nejbližší napojení instalací krabice
- požární úspavy, manžety apod., korespondující danou etapu

14 OKRUH 6 NP S VENKOVNÍ JEDNOTKOU VJ13-6-NP

- provedení patních rozvodů chladiva od přípravy z 1. etapy
- osazení vnitřních jednotek včetně napojení na kondenzační potrubí a elektro
- osazení venkovní jednotky s jím napojením na střeše u 7. NP
- elektro část z RKV-6-NP z nejbližší napojení instalací krabice
- požární úspavy, manžety apod., korespondující danou etapu



POZNÁMKA:

Vypočet tepelné zátěže dle ČSN 73 0548 v nástroji PROTECH - Vypočet tepelné zátěže v 2.6.6.
Licence 042090-23, Ing. Milan Šnoplek - Sokolov.

Návrh klimatizační soustavy je koncipován na výrobců technologie Toshiba za pomoci nástroje
Toshiba Selection Tools v 2.0.7.0.

Z hlediska potřeb návrhu je řešen konkrétní výrobce klimatizační technologie.
V případě výběru jiného výrobce technologie, bude nutné
provést kontrolu dimenzování trubicích tras včetně rizik koncentrací chladiva v jednotlivých místnostech
a kompletní výrobců revizí.

Odtod kondenzátu od vnitřních jednotek pomocí čerpadel kondenzátu. Poruší od čerpadel kondenzátu
budou zajištěny do stávající kanalizace.

Veškeré rozvod výtahů vedeny v miniaturním montovaném podhledu.
Jednotlivé kolíčky v podhledech - je nutné řešit stáhou.

Projekt počítá s nacením řešení kolíků, formou soudobého položky.

Projektová dokumentace je zpracována v rozsahu provádění a nenahrazuje dílenskou dokumentaci.

TABULKA TEPELNÉ ZÁTĚŽE:

Číslo místnosti	Název místnosti	Vypočet tepelné zátěže v 2.6.6.												
		Q ₁	Q ₂	Q ₃	Q ₄	Q ₅	Q ₆	Q ₇	Q ₈	Q ₉	Q ₁₀			
001	KANCELÁŘ	24	16	319	0,10	207	4,0	0	430	0	107	1,00	107	1,00
002	KANCELÁŘ	24	16	380	0,12	207	4,0	0	295	0	964	1,00	964	1,00
003	SALON	24	16	710	0,15	121	4,0	0	430	0	1263	1,00	1263	1,00
004	SALON	24	16	710	0,15	121	4,0	0	430	0	1263	1,00	1263	1,00
005	KANCELÁŘ	24	16	319	0,10	207	4,0	0	430	0	107	1,00	107	1,00
006	KANCELÁŘ	24	16	380	0,12	207	4,0	0	295	0	964	1,00	964	1,00
007	KANCELÁŘ	24	16	319	0,10	207	4,0	0	430	0	107	1,00	107	1,00
008	KANCELÁŘ	24	16	380	0,12	207	4,0	0	295	0	964	1,00	964	1,00
009	KANCELÁŘ	24	16	319	0,10	207	4,0	0	430	0	107	1,00	107	1,00
010	KANCELÁŘ	24	16	380	0,12	207	4,0	0	295	0	964	1,00	964	1,00
011	KANCELÁŘ	24	16	319	0,10	207	4,0	0	430	0	107	1,00	107	1,00
012	KANCELÁŘ	24	16	380	0,12	207	4,0	0	295	0	964	1,00	964	1,00
013	KANCELÁŘ	24	16	319	0,10	207	4,0	0	430	0	107	1,00	107	1,00
014	KANCELÁŘ	24	16	380	0,12	207	4,0	0	295	0	964	1,00	964	1,00
015	KANCELÁŘ	24	16	319	0,10	207	4,0	0	430	0	107	1,00	107	1,00
016	KANCELÁŘ	24	16	380	0,12	207	4,0	0	295	0	964	1,00	964	1,00
017	KANCELÁŘ	24	16	319	0,10	207	4,0	0	430	0	107	1,00	107	1,00
018	KANCELÁŘ	24	16	380	0,12	207	4,0	0	295	0	964	1,00	964	1,00
019	KANCELÁŘ	24	16	319	0,10	207	4,0	0	430	0	107	1,00	107	1,00
020	KANCELÁŘ	24	16	380	0,12	207	4,0	0	295	0	964	1,00	964	1,00
021	KANCELÁŘ	24	16	319	0,10	207	4,0	0	430	0	107	1,00	107	1,00
022	KANCELÁŘ	24	16	380	0,12	207	4,0	0	295	0	964	1,00	964	1,00
023	KANCELÁŘ	24	16	319	0,10	207	4,0	0	430	0	107	1,00	107	1,00
024	KANCELÁŘ	24	16	380	0,12	207	4,0	0	295	0	964	1,00	964	1,00
025	KANCELÁŘ	24	16	319	0,10	207	4,0	0	430	0	107	1,00	107	1,00
026	KANCELÁŘ	24	16	380	0,12	207	4,0	0	295	0	964	1,00	964	1,00
027	KANCELÁŘ	24	16	319	0,10	207	4,0	0	430	0	107	1,00	107	1,00
028	KANCELÁŘ	24	16	380	0,12	207	4,0	0	295	0	964	1,00	964	1,00
029	KANCELÁŘ	24	16	319	0,10	207	4,0	0	430	0	107	1,00	107	1,00
030	KANCELÁŘ	24	16	380	0,12	207	4,0	0	295	0	964	1,00	964	1,00
031	KANCELÁŘ	24	16	319	0,10	207	4,0	0	430	0	107	1,00	107	1,00
032	KANCELÁŘ	24	16	380	0,12	207	4,0	0	295	0	964	1,00	964	1,00
033	KANCELÁŘ	24	16	319	0,10	207	4,0	0	430	0	107	1,00	107	1,00
034	KANCELÁŘ	24	16	380	0,12	207	4,0	0	295	0	964	1,00	964	1,00
035	KANCELÁŘ	24	16	319	0,10	207	4,0	0	430	0	107	1,00	107	1,00
036	KANCELÁŘ	24	16	380	0,12	207	4,0	0	295	0	964	1,00	964	1,00
037	KANCELÁŘ	24	16	319	0,10	207	4,0	0	430	0	107	1,00	107	1,00
038	KANCELÁŘ	24	16	380	0,12	207	4,0	0	295	0	964	1,00	964	1,00
039	KANCELÁŘ	24	16	319	0,10	207	4,0	0	430	0	107	1,00	107	1,00
040	KANCELÁŘ	24	16	380	0,12	207	4,0	0	295	0	964	1,00	964	1,00
041	KANCELÁŘ	24	16	319	0,10	207	4,0	0	430	0	107	1,00	107	1,00
042	KANCELÁŘ	24	16	380	0,12	207	4,0	0	295	0	964	1,00	964	1,00
043	KANCELÁŘ	24	16	319	0,10	207	4,0	0	430	0	107	1,00	107	1,00
044	KANCELÁŘ	24	16	380	0,12	207	4,0	0	295	0	964	1,00	964	1,00
045	KANCELÁŘ	24	16	319	0,10	207	4,0	0	430	0	107	1,00	107	1,00
046	KANCELÁŘ	24	16	380	0,12	207	4,0	0	295	0	964	1,00	964	1,00
047	KANCELÁŘ	24	16	319	0,10	207	4,0	0	430	0	107	1,00	107	1,00
048	KANCELÁŘ	24	16	380	0,12	207	4,0	0	295	0	964	1,00	964	1,00
049	KANCELÁŘ	24	16	319	0,10	207	4,0	0	430	0	107	1,00	107	1,00
050	KANCELÁŘ	24	16	380	0,12	207	4,0	0	295	0	964	1,00	964	1,00
051	KANCELÁŘ	24	16	319	0,10	207	4,0	0	430	0	107	1,00	107	1,00
052	KANCELÁŘ	24	16	380	0,12	207	4,0	0	295	0	964	1,00	964	1,00
053	KANCELÁŘ	24	16	319	0,10	207	4,0	0	430	0	107	1,00	107	1,00
054	KANCELÁŘ	24	16	380	0,12	207	4,0	0	295	0	964	1,00	964	1,00
055	KANCELÁŘ	24	16	319	0,10	207	4,0	0	430	0	107	1,00	107	1,00
056	KANCELÁŘ	24	16	380	0,12	207	4,0	0	295	0	964	1,00	964	1,00
057	KANCELÁŘ	24	16	319	0,10	207	4,0	0	430	0	107	1,00	107	1,00
058	KANCELÁŘ	24	16	380	0,12	207	4,0	0	295	0	964	1,00	964	1,00
059	KANCELÁŘ	24	16	319	0,10	207	4,0	0	430	0	107	1,00	107	1,00
060	KANCELÁŘ	24	16	380	0,12	207	4,0	0	295	0	964	1,00	964	1,00
061	KANCELÁŘ	24	16	319	0,10	207	4,0	0	430	0	107	1,00	107	1,00
062	KANCELÁŘ	24	16	380	0,12	207	4,0	0	295	0	964	1,00	964	1,00
063	KANCELÁŘ	24	16	319	0,10	207	4,0	0	430	0	107	1,00	107	1,00
064	KANCELÁŘ	24	16	380	0,12	207	4,0	0	295	0	964	1,00	964	1,00
065	KANCELÁŘ	24	16	319	0,10	207	4,0	0	430	0	107	1,00	107	1,00
066	KANCELÁŘ	24	16	380	0,12	207	4,0	0	295	0	964	1,00	964	1,00
067	KANCELÁŘ	24	16	319	0,10	207	4,0	0	430	0	107	1,00	107	1,00
068	KANCELÁŘ	24	16	380	0,12	207	4,0	0	295	0	964	1,00	964	1,00
069	KANCELÁŘ	24	16	319	0,10	207	4,0	0	430	0	107	1,00	107	1,00
070	KANCELÁŘ	24	16	380	0,12	207	4,0	0	295	0	964	1,00	964	1,00
071	KANCELÁŘ	24	16	319	0,10	207	4,0	0	430	0	107	1,00	107	1,00
072	KANCELÁŘ	24	16	380	0,12	207	4,0	0	295	0	964	1,00	964	1,00
073	KANCELÁŘ	24	16	319	0,10	207	4,0	0	430	0	107	1,00	107	1,00
074	KANCELÁŘ	24	16	380	0,12	207	4,0	0	295	0	964	1,00	964	1,00
075	KANCELÁŘ	24	16	319	0,10	207	4,0	0	430	0	107	1,00	107	1,00
076	KANCELÁŘ	24	16	380	0,12	207	4,0	0	295	0	964	1,00	964	1,00
077	KANCELÁŘ	24	16	319	0,10	207	4,0	0	430	0	107	1,00	107	1,00
078	KANCELÁŘ	24	16	380	0,12	207	4,0	0	295	0	964	1,00	964	1,00
079	KANCELÁŘ	24	16	319	0,10	207	4,0	0	430	0	107	1,00	107	1,00
080	KANCELÁŘ	24	16	380	0,12	207	4,0	0	295	0	964	1,00	964	1,00
081	KANCELÁŘ	24	16	319	0,10	207	4,0	0	430	0	107	1,00	107	1,00
082	KANCELÁŘ	24	16	380	0,12	207	4,0	0	295	0	964	1,00	964	1,00
083	KANCELÁŘ	24	16	319	0,10	207	4,0	0	430	0	107	1,00	107	1,00
084	KANCELÁŘ	24	16	380	0,12	207	4,0	0	295	0	964	1,00	964	1,00
085	KANCELÁŘ	24	16	319	0,10	207	4,0	0	430	0	107	1,00	107	1,00
086	KANCELÁŘ	24	16	380	0,12	207	4,0	0	295	0	964	1,00	964	1,00
087	KANCELÁŘ	24	16	319	0,10	207	4,0	0	430	0	107	1,00	107	1,00
088	KANCELÁŘ	24	16	380	0,12	207	4,0	0	295	0	964	1,00	964	1,00
089	KANCELÁŘ	24	16	319	0,10	207	4,0	0	430	0	107	1,00	107	1,00
090	KANCELÁŘ	24	16	380	0,12	207	4,0	0	295	0	964	1,00	964	1,00
091	KANCELÁŘ	24	16	319	0,10	207	4,0	0	430	0	107	1,00	107	1,00
092	KANCELÁŘ	24	16	380	0,12	207	4,0	0	295	0	964	1,00	964	1,00
093	KANCELÁŘ	24	16	319	0,10	207	4,0	0	430	0	107	1,00	107	1,00
094	KANCELÁŘ	24	16	380	0,12	207	4,0	0	295	0	964	1,00	964	1,00
095	KANCELÁŘ	24	16	319	0,10	207	4,0	0	430	0	107	1,00	107	1,00
096	KANCELÁŘ	24	16	380	0,12	207	4,0	0	295	0	964	1,00	964	1,00
097	KANCELÁŘ	24	16	319	0,10	207	4,0	0	430	0	107	1,00	107	1,00
098	KANCELÁŘ	24	16	380	0,12	207	4,0	0	295	0	964	1,00	964	1,00
099	KANCELÁŘ	24	16	319	0,10	207	4,0	0	430	0	107	1,00	107	1,00
100	KANCELÁŘ	24	16	380	0,12	207	4,0	0	295	0	964	1,00	964	1,00
101	KANCELÁŘ	24	16	319	0,10	207	4,0	0	430	0	107	1,0		